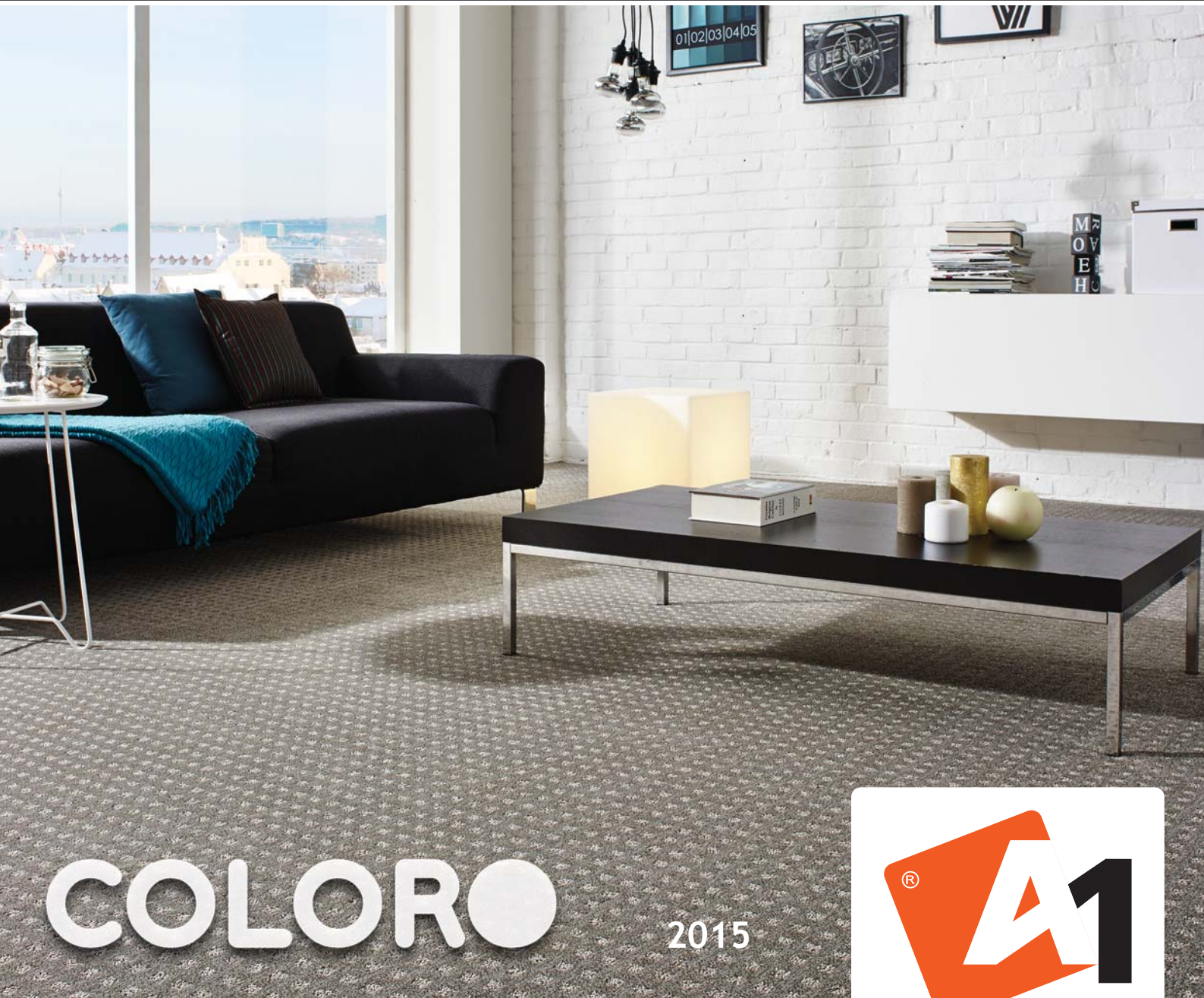


# Bytové koberce



COLORO

2015



# Hladké podlahy nebo koberce?

## „Raději koberce“

Kvalitě vzduchu, který každý den dýcháme v našich domovech nebo zaměstnání, nevěnuje lidská společnost příliš pozornosti. Přestože v dnešní době pobýváme více než 90% našeho času v interiérech budov, zajímáme se prioritně o kvalitu venkovního ovzduší. Nejčastějším příkladem jsou průmyslové oblasti. Věnujme se tedy více svému zdraví, které především alergií mohou ovlivnit mimo jiné i správnou volbou podlahové krytiny.

**Hladké podlahy nebo koberce?** Odpověď na tuto otázku kdysi rozdělávala alergiky, lékaře a vědce do dvou skupin. Studie, kterou zadala DAAB (Německá společnost pro alergie a astmata), nám dokazuje následující: **Užívání hladkých podlah výrazně zvětšuje riziko zvýšené koncentrace drobného prachu ve vnitřním prostředí budov, zatímco užívání kobercových podlah toto riziko výrazně snižuje.** Výsledky studie byly veřejnosti poprvé prezentovány v Düsseldorfu na Německé konferenci o alergiích a astmatech 18. června 2005.

Průměrná koncentrace drobného prachu ve vzduchu interiérů vybavených hladkými podlahami je dvakrát vyšší než v interiérech vybavených koberci. V místnostech s hladkými podlahami dochází prokazatelně k překročení limitní hodnoty vzdušné prašnosti. Střední hodnota koncentrace drobného prachu v místnostech s hladkými podlahami dosahuje  $62,9 \mu\text{g}/\text{m}^3$ . Zřetelně překračuje limitní hodnotu  $50 \mu\text{g}/\text{m}^3$ , zatímco střední hodnota v interiérech s koberci dosahuje pouze  $30,4 \mu\text{g}/\text{m}^3$ , což je výrazně pod limitní hodnotou.

U zvláště citlivých osob trpících poškozením dýchacích cest je výběr vhodné podlahové krytiny, která na sebe váže prach a nevypouští jej zpět do vdechaného vzduchu, významným preventivním zdravotním hlediskem. Drobný prach na sebe váže i jiné prvky mikrobiologického charakteru, které mohou působit zdravotní potíže.

Zdroj: „Kobercové podlahy - výhody pro alergiky“, vydání 2/2005, časopis o zdraví „ALERGIE konkret“, vydavatel DAAB (Deutsche Allergie - und Astmabund e. V.), [http://www.daab.de/allergie\\_konkret.php](http://www.daab.de/allergie_konkret.php)

## Koncentrace prachu v interiéru



hladké podlahy



koberce



## PŘEHLED SYMBOLŮ



smyčkový / střižený vlas



střižený vlas



scroll



smyčkový vlas



pro bytové místnosti



pro obytné prostory se zatížením  
mírným / středním



pro obytné prostory se zatížením silným  
a pro komerční prostory se zatížením mírným



vhodné pro mírně zatížená schodiště



vhodné pro mírnou zátěž kolečkovou židlí



stupeň komfortu  
LC1 základní / LC2 dobrý / LC3 vysoký /  
LC4 luxusní / LC5 prestižní



vhodné na podlahové vytápění



antistatická úprava



útlum kročejového hluku



odolnost povrchu proti skluzu



skladem u výrobce  
(neoznačené koberce skladem u importéra v ČR)

## OBSAH

### KOBERCE V METRÁŽI

- 4 STŘIŽE
- 14 SCROLLY
- 20 SMYČKY
- 30 DĚTSKÉ

### KUSOVÉ KOBERCE

- 33 DĚTSKÉ
- 36 MODERNÍ
- 40 KLASICKÉ

### BĚHOUNY

- 41 MODERNÍ A KLASICKÉ

### PŘÍSLUŠENSTVÍ

- 42 SOKLOVÉ LIŠTY
- 43 SPOJOVACÍ MATERIÁL
- 44 ROHOŽKY A PODLOŽKY

### INFORMACE

- 45 MONTÁŽ
- 46 ČIŠTĚNÍ
- 47 TECHNICKÉ ÚDAJE



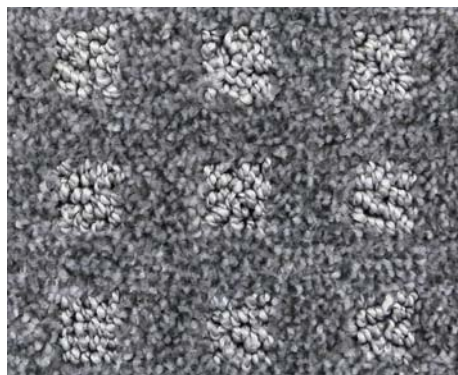
7754 4 m



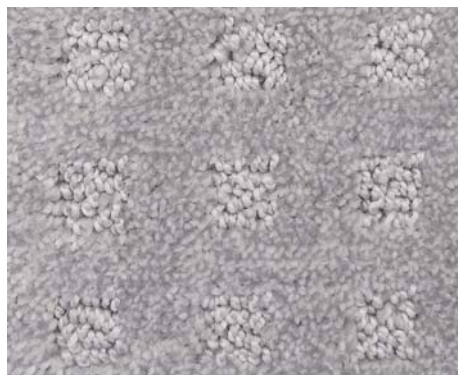
7724 4 m



7714 4 m



7794 4 m



7704 4 m



Ibiza 7754

Materiál: 100% polyprop.  
Výška celkem: 9 mm  
Váha celkem: 2 170 g/m<sup>2</sup>



AMARO



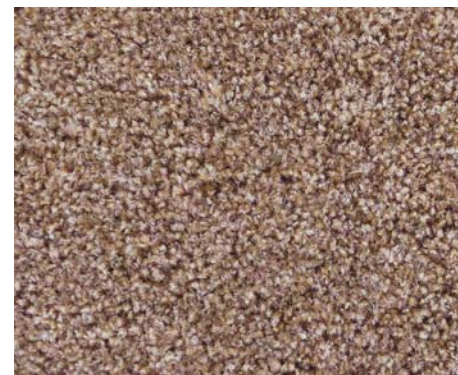
8801

4 / 5 m



8811

4 / 5 m



8821

4 / 5 m



8861

4 / 5 m



8851

4 / 5 m



8841

4 / 5 m



8881

4 / 5 m



6790

4 / 5 m



6709

4 / 5 m



6799

4 / 5 m



6710

4 / 5 m



6720

4 / 5 m



6760

4 / 5 m



6740

4 / 5 m



6730

4 / 5 m



6700

4 / 5 m



6750

4 / 5 m



Venus 6709



6711

4 m



6721

4 m



6751

4 m



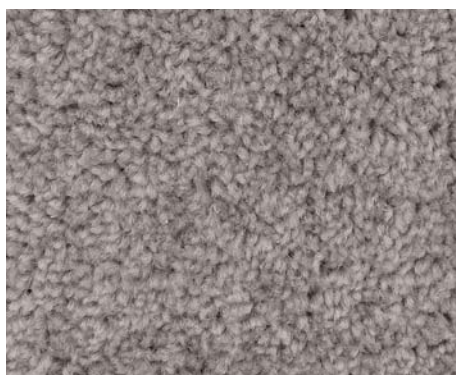
Electra 6751



Materiál: 100% polyprop.  
Výška celkem: 8,5 mm  
Váha celkem: 1 365 g/m<sup>2</sup>



**TWIST**



5495

4 m



5405

4 m



5465

4 m



5435

4 m



5445

4 m



5504 4 / 5 m



5514 4 / 5 m



5574 4 / 5 m



5554 4 / 5 m



5594 4 / 5 m



5599 4 / 5 m



Valeria 5514

Materiál: 100% polyprop.  
Výška celkem: 10,5 mm  
Váha celkem: 1 520 g/m<sup>2</sup>



**MERIDA**



7303

4 m



7393

4 m



7313

4 m



7383

4 m



7333

4 m



7363

4 m



Materiál: 100% polyprop.  
 Výška celkem: 11,5 mm  
 Váha celkem: 1 690 g/m<sup>2</sup>



Tramonto 6312



6302

4 / 5 m



6312

4 / 5 m



6322

4 / 5 m



6342 4 / 5 m



6372 4 / 5 m



6352 4 / 5 m



6362 4 m



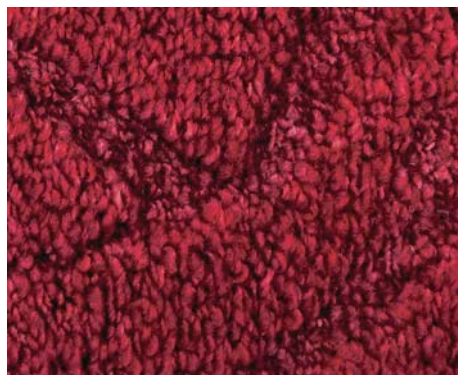
6382 4 / 5 m



6332 4 / 5 m

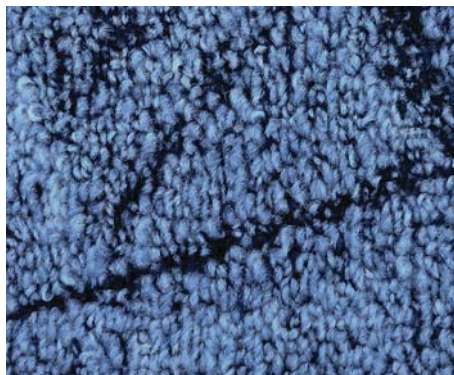


6392 4 / 5 m



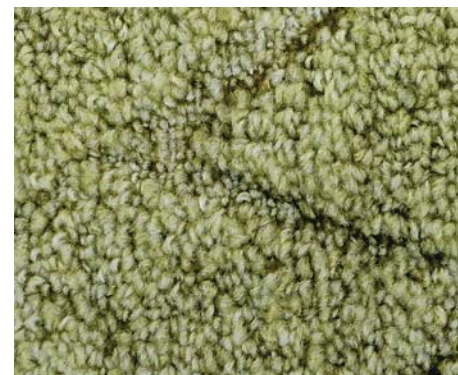
7585

4 m



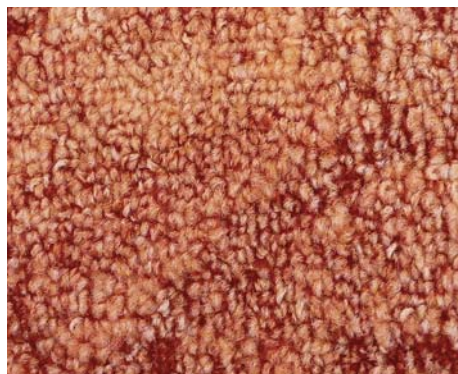
7575

4 / 5 m



7565

4 / 5 m



7545

4 / 5 m



7505

4 / 5 m



7515

4 / 5 m



7595

4 / 5 m



Poker 7545



Spring 6490



6400

3 / 4 / 5 m



6420

3 / 4 / 5 m



6430

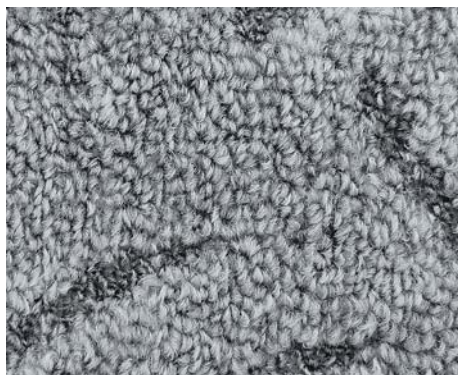
3 / 4 / 5 m





6410

3 / 4 / 5 m



6490

3 / 4 / 5 m



6460

3 / 4 / 5 m



6440

3 / 4 / 5 m



6480

3 / 4 / 5 m



6470

3 / 4 / 5 m



6450

3 / 4 / 5 m



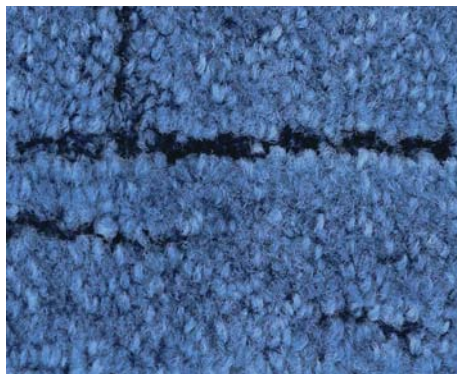
6502

3 / 4 / 5 m



6512

3 / 3,5 / 4 / 5 m



6572

3 / 3,5 / 4 / 5 m



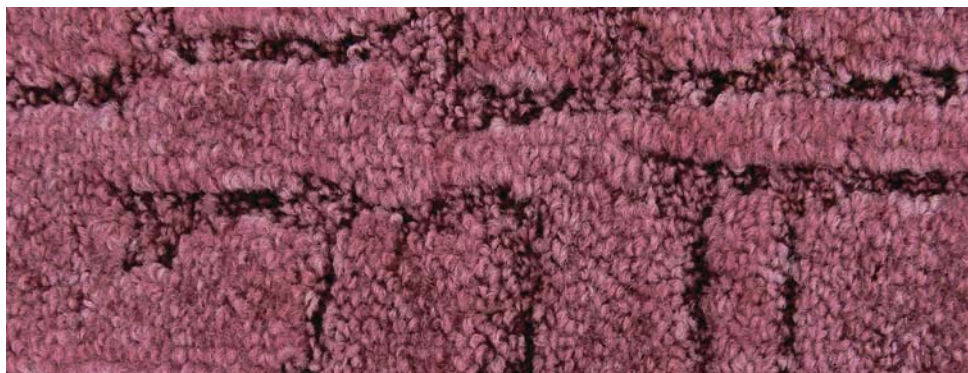
6522

3 / 3,5 / 4 / 5 m



6532

3 / 3,5 / 4 / 5 m



6582

3 / 4 / 5 m

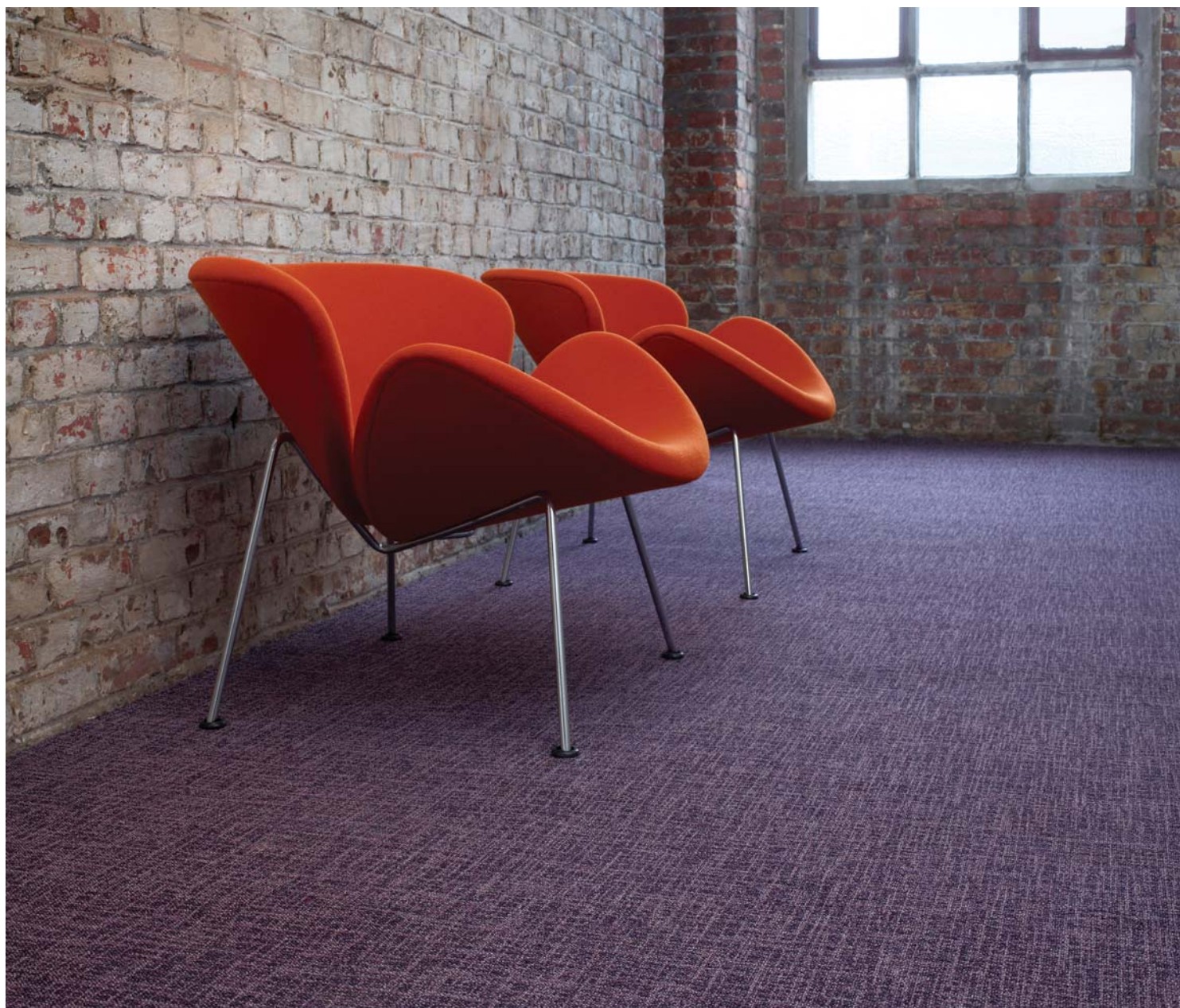


6592

3 / 3,5 / 4 / 5 m



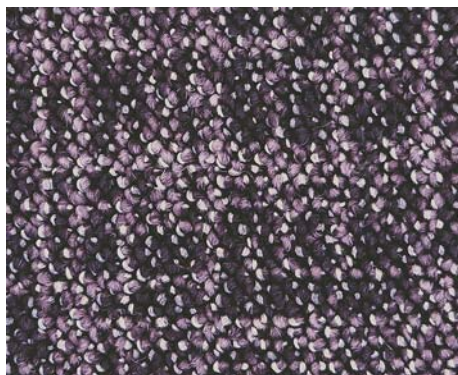
Laguna 6532



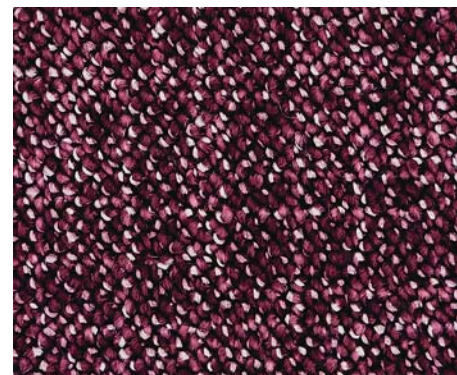
Premium 5701



5791 4 / 5 m



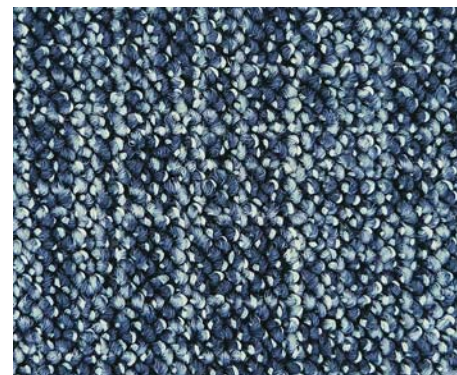
5701 4 / 5 m



5781 4 / 5 m



5761 4 / 5 m



5771 4 / 5 m



5751 4 / 5 m



5731 4 / 5 m



5711 4 / 5 m



6120

3 / 4 m



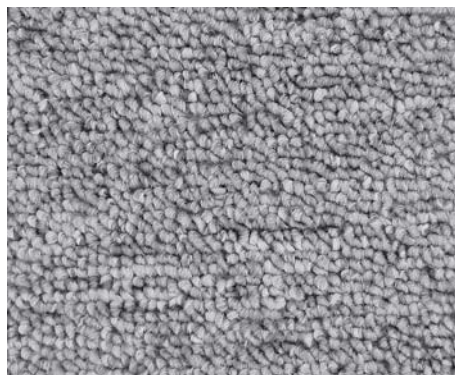
6140

3 / 4 m



6170

3 / 4 m



6190

4 m



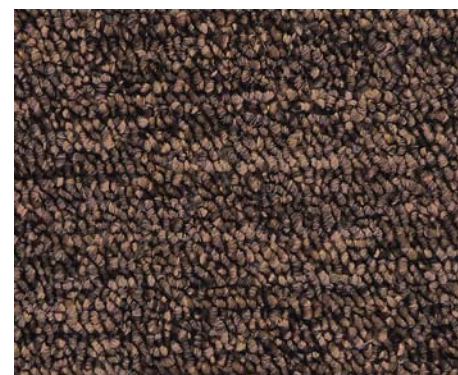
6110

3 / 4 m



6160

3 / 4 m



6150

3 / 4 m



6100

4 m



6130

4 m



6180

4 m



Efekt AB 6140



5120 4 / 5 m



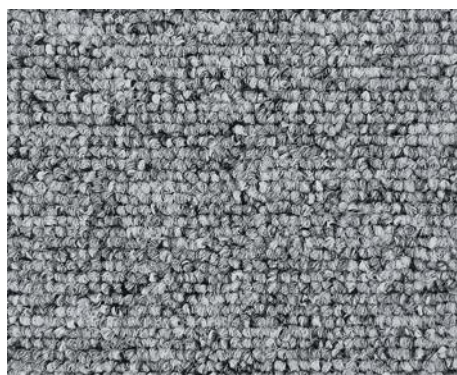
5110 4 / 5 m



5150 4 / 5 m



5180 4 / 5 m



5190 4 / 5 m



5100 4 / 5 m



Story 6293



Materiál: 100% polyprop.  
Výška celkem: 6 mm  
Váha celkem: 1 385 g/m<sup>2</sup>



# STORY



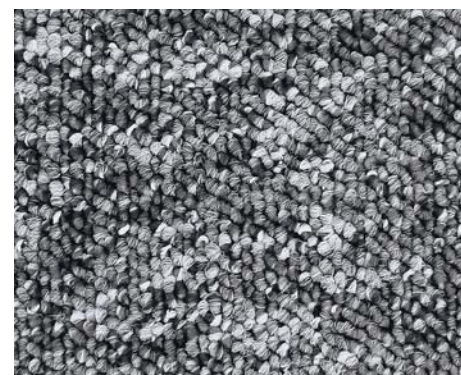
6203

3 / 4 / 5 m



6253

4 m



6293

3 / 4 / 5 m



7606

4 / 5 m



7616

4 / 5 m



7696

4 / 5 m



7656

4 / 5 m



7636

4 / 5 m



Strada 7616

Materiál: 100% polyprop.  
Výška celkem: 7 mm  
Váha celkem: 1 650 g/m<sup>2</sup>



# MAROKO



9400

4 / 5 m



9420

4 / 5 m



9410

4 / 5 m



7691 4 m



7601 4 m



7671 4 m



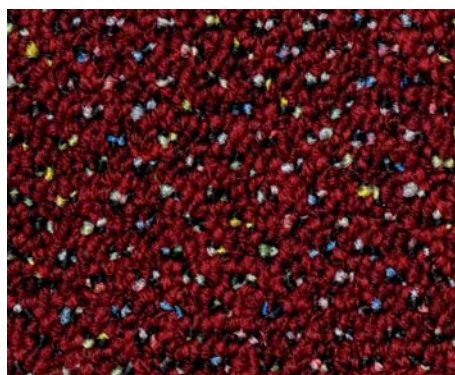
7651 4 m



7641 4 m



7611 4 m



7681 4 m



7661 4 m

Materiál: 100% polyprop.  
Výška celkem: 7,5 mm  
Váha celkem: 1 810 g/m<sup>2</sup>



# BUGGY

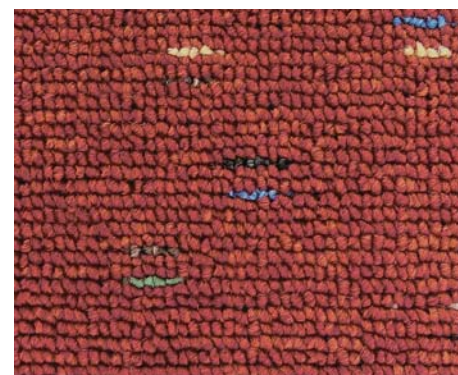


Buggy 9380



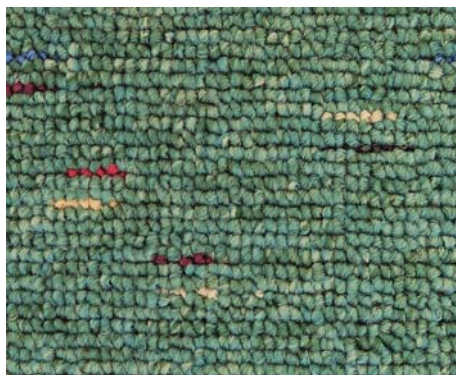
9320

4 m



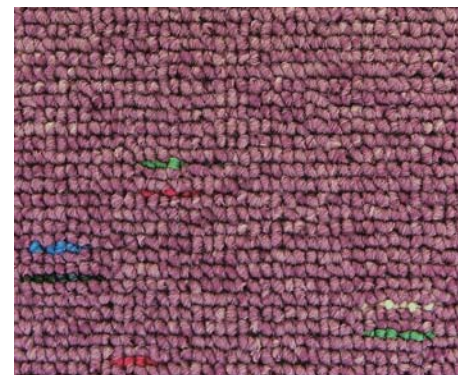
9340

4 m



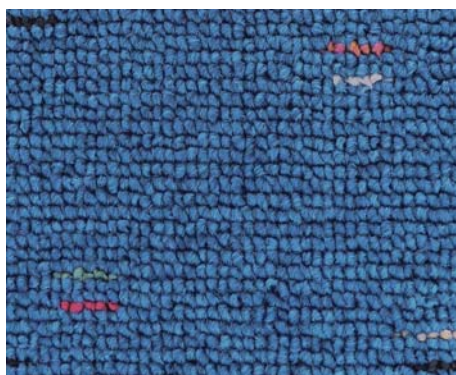
9360

4 m



9300

4 m



9350

4 m



9380

4 m



Alex 5230

4 m



Městečko 5290

4 m

100 x 200 / 140 x 200 cm



CESTY  
 DO DĚTSKÉ  
 FANTAZIE

Auta 8207

4 m



Auta 8208

4 m



Farma 5201

4 m  
100 x 200 / 140 x 200 cm



Junior 5237

4 m



Baletka 5239

4 m



Baletka 5238

4 m



Baletka 5239



Kitty 8209

4 m



Baletka 5260

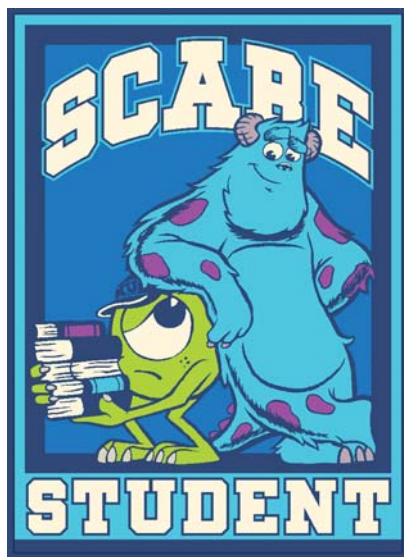
4 m



Baletka 5232

4 m





Příšerky

133 x 95 cm



Barca

133 x 95 cm



Monster High

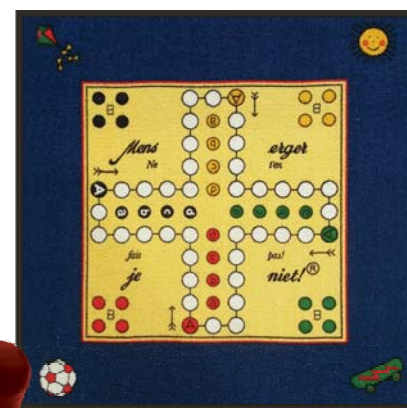
95 x 133 cm



Pexeso

92 x 92 cm

hrací karty  
8x8 cm  
jsou součástí  
balení

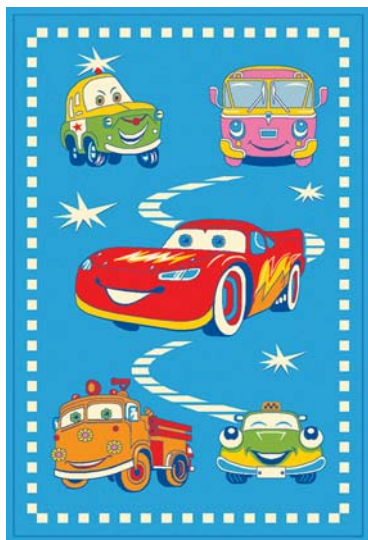


Člověče, nezlob se

92 x 92 cm

figurky  
a kostka  
jsou součástí  
balení





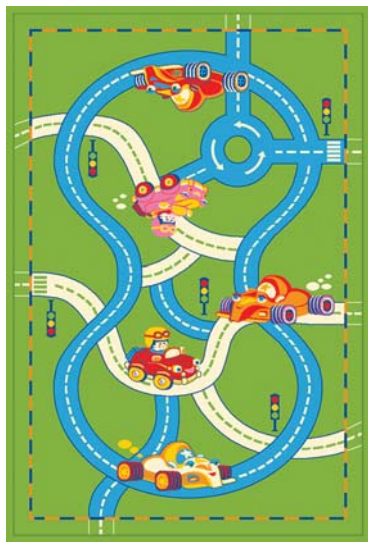
**Autíčko** 82 x 160 / 137 x 200 cm  
163 x 240 / 205 x 300 cm



**Letadlo** 82 x 160 / 137 x 200 cm  
163 x 240 / 205 x 300 cm



**Motýlek** 82 x 160 / 137 x 200 cm  
163 x 240 / 205 x 300 cm



**Silnice** 82 x 160 / 137 x 200 cm  
163 x 240 / 205 x 300 cm



**Šnek** 82 x 160 / 137 x 200 cm  
163 x 240 / 205 x 300 cm



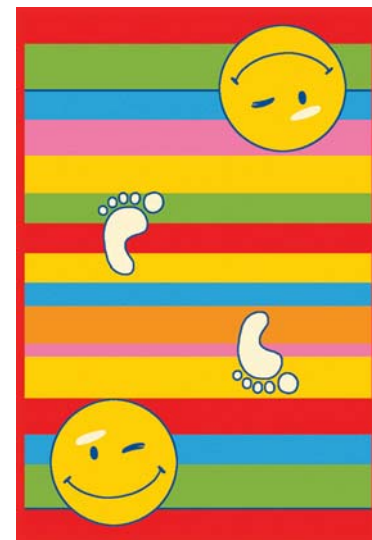
**Šneková** 82 x 160 / 137 x 200 cm  
163 x 240 / 205 x 300 cm



Včelka 82 x 160 / 137 x 200 cm  
163 x 240 / 205 x 300 cm



Žirafa 82 x 160 / 137 x 200 cm  
163 x 240 / 205 x 300 cm



Smajlík 82 x 160 / 137 x 200 cm  
163 x 240 / 205 x 300 cm

KOMFORT  
PRO MALÉ  
JE RADOSTÍ  
PRO VELKÉ





**Infinity**  
**32356**      133 x 195 cm  
160 x 230 cm  
200 x 290 cm



**Infinity**  
**32046**      133 x 195 cm  
160 x 230 cm  
200 x 290 cm



**Infinity**  
**32049**      133 x 195 cm  
160 x 230 cm  
200 x 290 cm



**Infinity**  
**32041**      133 x 195 cm  
160 x 230 cm  
200 x 290 cm

Materiál: 100% polyprop.  
Váha: 1 350 g/m<sup>2</sup>

TIP

Použití: interier  
exteriér

BOUCLÉ

MŮŽE  
BÝT S VÁMI  
VŠUDE



Brighton  
6996 80 x 150 cm  
140 x 200 cm  
200 x 290 cm



Brighton  
9939 80 x 150 cm  
140 x 200 cm  
200 x 290 cm



Brighton  
2996 80 x 150 cm  
140 x 200 cm  
200 x 290 cm



Brighton  
2939 80 x 150 cm  
140 x 200 cm  
200 x 290 cm



**Twilight**  
**6926** 65 x 130 cm  
80 x 150 cm  
133 x 195 cm



**Twilight**  
**6868** 65 x 130 cm  
80 x 150 cm  
133 x 195 cm



**Twilight**  
**2868** 65 x 130 cm  
80 x 150 cm  
133 x 195 cm



**Twilight**  
**7676** 65 x 130 cm  
80 x 150 cm  
133 x 195 cm



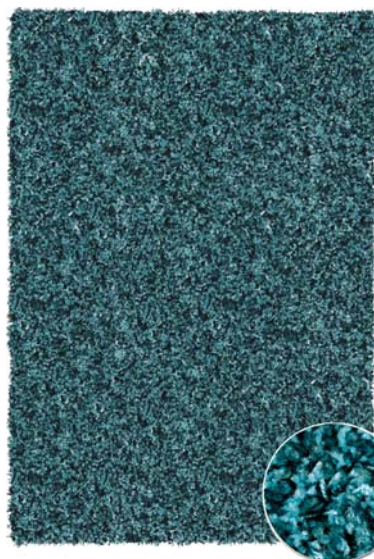
**Twilight**  
**7799** 65 x 130 cm  
80 x 150 cm  
133 x 195 cm



**Twilight**  
**9999** 65 x 130 cm  
80 x 150 cm  
133 x 195 cm



ORIGINÁL  
JE POUZE  
JEDEN



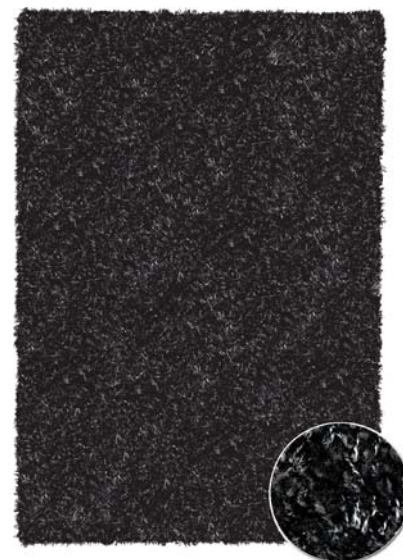
Twilight  
5522 65 x 130 cm  
80 x 150 cm  
133 x 195 cm



Twilight  
1210 65 x 130 cm  
80 x 150 cm  
133 x 195 cm



Twilight  
4444 65 x 130 cm  
80 x 150 cm  
133 x 195 cm



Twilight  
3333 65 x 130 cm  
80 x 150 cm  
133 x 195 cm



160 x 160 / 160 x 230 / 200 x 200 /  
200 x 250 / 200 x 290 / 240 x 300 / 240 x 340 cm  
Ø 120 / Ø 160 / Ø 200 cm



**Arius** 80 x 150 / 120 x 170 cm  
160 x 230 / 200 x 300 cm  
240 x 340 cm



**Jamal** 80 x 150 / 120 x 170 cm  
160 x 230 / 200 x 300 cm  
240 x 340 cm



**Hakim** 80 x 160 / 120 x 170 cm  
160 x 230 / 200 x 300 cm  
240 x 340 cm



**Laura** 80 x 160 / 120 x 200 cm  
160 x 230 / 200 x 300 cm  
240 x 340 cm



**Shakira** 80 x 160 / 120 x 170 cm  
160 x 230 / 200 x 300 cm  
240 x 340 cm



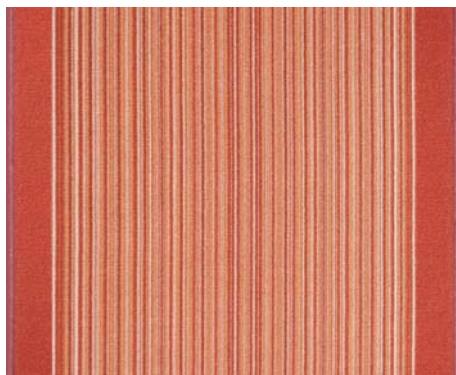
**Fortuna** 80 x 160 / 120 x 170 cm  
160 x 230 / 200 x 300 cm  
240 x 340 cm





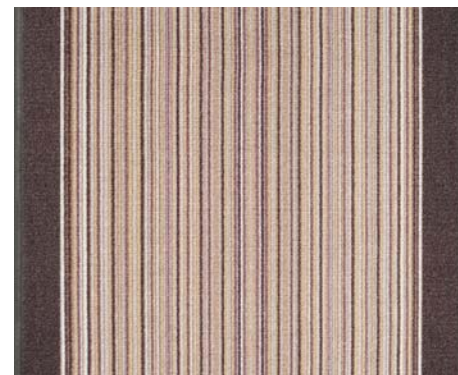
Tranzit 8301

0,67 m



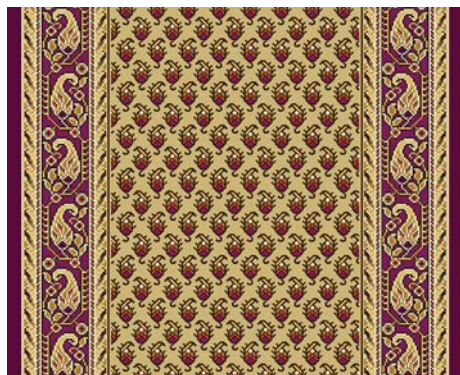
Tranzit 8331

0,67 / 0,8 / 1 m



Tranzit 8351

0,67 / 0,8 / 1 m



Romance 8312

0,67 / 0,8 / 1 m



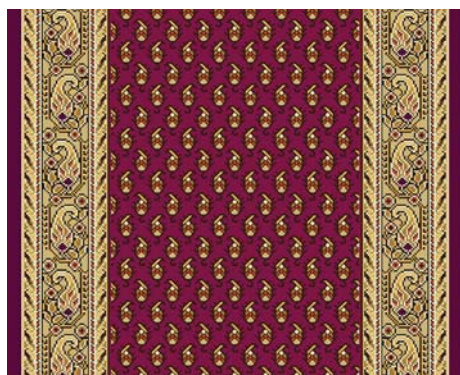
Alpina 8333

0,67 / 0,8 m



Alpina 8353

0,67 / 0,8 / 1 m



Romance 8382

0,67 / 0,8 / 1 m



Alpina 8323

0,67 / 0,8 m



Alpina 8313

0,67 / 0,8 / 1 m

# Soklové lišty na stěnu

## A1 Sokl KBC

5,5 x 0,7 x 250 cm



Plastový profil ve 14 odstínech vrchní stříšky vhodný pro vložení pásu řezaného z jakéhokoliv typu koberce. Jednoduchá montáž bez komponentů. Zpracování nožem nebo profi nůžkami.

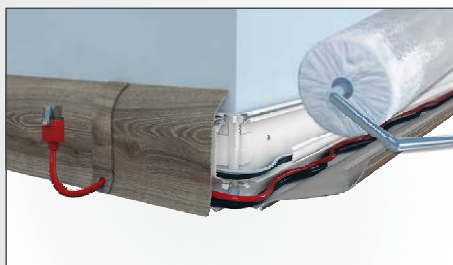


## A1 Sokl ELEKTRO MIG

6,0 x 2,0 x 250 cm



Plastový profil v 15 odstínech. Vrchní profil je možné kdykoliv odklopit. Pod soklem je možné vést větší počet kabelů. Zpracování pilou nebo profi nůžkami.



**QUICK  
MIG**



## Komponenty soklu ELEKTRO MIG



## A1 Sokl CUBU

Výška: 4,0 / 6,0 / 8,0 / 10,0 cm  
Šířka: 2,0 cm  
Délka: 250 cm



Moderní profil ve 4 rozměrech a 3 odstínech s velmi odolným povrchem je vyztužen MDF jádrem potaženým plastem s elastickými manžetami. Zpracování pilou nebo raznicí.



## Akrylátová lepicí páska

Velmi účinná oboustranná lepicí páska pro lepení soklů KBC a CUBU na stěnu. Nahrazuje hřebíčky a šrouby.



## Tekuté hřebíčky

Lepidlo s okamžitým a vynikajícím lepicím účinkem, trvale pružné, bez zápachu a bez obsahu silikonů, rozpouštědel a ftalátů. Nahrazuje hřebíčky a šrouby.



25 ml



290 ml

## Ocelové hřebíčky

Houževnaté ocelové hřebíčky k použití do zdiva. Nejsou vhodné do stěn z panelu nebo sádkkartonu.

Balení 100 ks.

Délka 25 mm a 35 mm.



Název	Délka (m)	Šíře (mm)	Váha (g/m <sup>2</sup> )
Páska 230	50	40	230
Páska 450	50	35	450

## HOBBY lepidlo

Snadno roztíratelné hygienicky nezávadné disperzní lepidlo DILEKOL je speciálně určeno pro lepení podlahových krytin včetně kobereců s rubovou vrstvou ze syntetické juty nebo filcu. Při lepení kobereců se roztírá zubovou špachtlí B1 se spotřebou ca 460 g/m<sup>2</sup>.



1,5 kg



12 kg



5 kg

## PROFI lepidlo

Oblíbené velmi výkonné disperzní lepidlo UNITECH je speciálně určeno pro lepení podlahových krytin včetně kobereců s rubovou vrstvou ze syntetické juty, filcu nebo resine. Lepidlo s krátkou dobou odvětrání a s otevřenou dobou zpracování ca 30 minut je ideální k časově náročnému lepení členitých míst. Při lepení kobereců se roztírá zubovou špachtlí B1 se spotřebou ca 450 g/m<sup>2</sup>.



20 kg

### TIP

Použitím lepidla získáte jistotu, že Vám koberec splní všechny předpokládané užitné vlastnosti. Při instalaci na vytápěné podlahy je lepení koberece jedinou správnou metodou.



# Rohožky a podložky

## A1 Rohožka MAGNEX



Barvy: černá, hnědá  
Materiál: textil PP/vinyl  
Výška: 10 mm

40 x 60 cm

60 x 80 cm

80 x 120 cm

90 x 150 cm

120 x 180 cm

## A1 Rohožka BALI



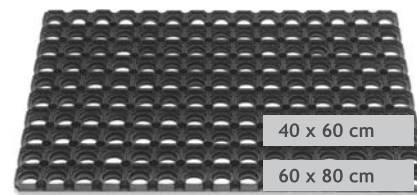
Barvy: černá, hnědá  
Materiál: textil/vinyl  
Výška: 12 mm

40 x 60 cm

60 x 80 cm

80 x 120 cm

## A1 Rohožka MONTE



Materiál: guma  
Výška: 23 mm

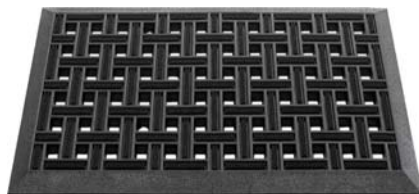
40 x 60 cm

60 x 80 cm

80 x 120 cm

100 x 150 cm

## A1 Rohožka GRAND



Materiál: guma  
Výška: 15 mm

45 x 75 cm

## A1 Rohožka SLIM



Materiál: kokos/guma  
Výška: 10 mm

40 x 60 cm

## A1 Rohožka ROB



Materiál: guma  
Výška: 12 mm

40 x 60 cm

## Podložka pod koberec

Protiskluzná pěnová podložka zabraňuje nežádoucímu pohybu kusových kobereců na hladkých podlahách.

Šíře role: 60 cm



## Podložky pod židle

### Hladké

Vysoká stabilita podložky bez opotřebení podlahy.



Rozměr (m)	Odstín	Materiál
0,98 x 1,2	čirá	PET
1,2 x 1,2	čirá	100% polykarb.
1,2 x 1,5	čirá	100% polykarb.

### S nopky

Nopky zajišťují vysokou stabilitu podložky na koberci.



Rozměr (m)	Odstín	Materiál
0,9 x 1,2	čirá	100% polykarb.
1,2 x 1,2	čirá	100% polykarb.
1,2 x 1,5	čirá	100% polykarb.

## Priority výběru

Nové koberce si obvykle pořizujete se záměrem osvěžit design a pohodu Vašeho domova, dokončit Vaše vytrvalé úsilí o nové bydlení nebo si usnadnit práci s údržbou Vaší opotřebované podlahy. Kolekce A1 COLORO Vám pro všechny tyto případy nabízí mnoho možností. Výběrem smyčkového koberce vsadíte v první řadě na praktičnost Vaší podlahy, volbou stříženého vlasu preferujete vyšší komfort a pohodlí.

## Styl a design

Vyberte si koberec, který se Vám líbí a vyhovuje Vašemu životnímu stylu. Odstín a design podlahy mají velký vliv na to, jak na Vás místnost pocitově působí. Světlé odstíny odrážejí světlo silněji a propůjčují místnosti otevřený a prostorný charakter. Tmavší odstíny světlo pohlcují a kontrastem s ostatními barvami v místnosti působí kompaktním dojmem.

## Praktické bydlení

Očekáváte-li od koberce velmi snadnou údržbu, zohledněte při Vaší volbě typy obytných místností. Do vstupního prostoru jsou vhodné koberce s nižším vlasem a do obývacího prostoru vyšší gramáže. V místnostech s kolečkovou židlí vybírejte koberce s technickým symbolem „kolečka“ nebo použijte pod židli speciální polykarbonátovou podložku.

## Příprava podlahy

Povrch podlahy musí být před pokládkou koberce pevný, suchý, rovný a hladký. Případné nerovnosti, praskliny, mastné skvrny, asfalty, zbytky lepidel nebo staré koberce a jiné nesoudržné podlahoviny odstraňte. Před pokládkou není vhodné instalovat na podlahu měkkou izolační podložku nebo karton, který absorbuje vlhkost.

## Příprava koberce

Role koberce se při přepravě a manipulaci nesmí deformovat, aby nedošlo k nevratnému poškození konstrukce koberce. Při chladných a vlhkých klimatických podmínkách je nutné rozvinutý koberec před pokládkou v místnosti aklimatizovat nejméně po dobu 10 hodin na teplotní podmínky, v kterých bude instalován. Teplota v místnosti by při pokládce měla být nad 15°C. Před vlastní montáží je nutné zkontrolovat, zda koberec nemá viditelné transportní nebo výrobní vady. Snadno zjištělné vady nelze instalovat a je nutné nejdříve uplatnit reklamaci u dodavatele.

## Metoda pokládky

Aby koberec splnil všechny předpokládané užité vlastnosti, doporučují výrobci koberce lepit nebo celoplošně fixovat. Každé prostředí pokládky je specifické a není snadné určit, kdy a jaký koberec je možné položit volně. Volnou pokládku konzultujte s dodavatelem nebo s odbornou firmou. Na zvlhčený koberec položený volně není možné uplatnit reklamační nárok.

## Postup pokládky

Při pokládání více pásů koberce vedle sebe dbejte na stejný směr vlasu vlákna koberce a na návaznost vzoru, na kterou je nutné pamatovat již při nákupu potřebné délky koberce. Vyvarujte se spoje koberce na více frekventovaných místech a minimalizujte délku příčných spojů, při kterých dochází k přeríznutí celé osnovy koberce a uvolnění všech vláken ve spoji. Pokud po pokládce koberce ve spoji vyčnívá uvolněné vlákno, přilepte ho k osnově koberce např. vteřinovým lepidlem, abyste zabránili jeho dalšímu vytrhnutí. Vyčnívající vlákna u stěn zařízněte.

## Sokly na stěnu

Koberec u stěny zařezávejte přesně a nikoliv s přesahem, aby bylo možné nainstalovat soklové lišty. Použitím soklových lišt zabráníte usazování nečistot ve spárách u stěn a poškození stěn při běžné údržbě. Do některých profilů soklů je možné uložit například kabely k domácí elektronice.

## Podlahové topení

Koberce je možné instalovat na podlahu s teplovodním vytápěním, které nepřesahuje teplotu podlahy 28°C. Podmínkou instalace je celoplošné lepení, teplota podlahy při pokládce by neměla přesáhnout 20°C. Po instalaci koberce nesmí být teplota podlahy zvyšována po dobu 48 hod.

## Odborná montáž

Podlahářské práce je rozumné svěřit zkušeným odborníkům. Pokládka koberce vyžaduje praktické zkušenosti již od přípravy nářezového plánu s určením směru pokládky všech pásů koberce až po jejich rychlou instalaci. Odborná montáž přináší investorovi úsporu vlastního času, záruku na dílo a delší životnost koberce. Chyby při instalaci koberce většinou nelze snadno opravit.

## Údržba

Neexistuje podlaha, která by pravidelnou údržbu nepotřebovala. Koberec je nutné pravidelně vysávat a lokální potřísnění vláken vhodnými přípravky co nejrychleji odstranit. S údržbou je vhodné začít již u vchodových dveří. Dostatečné velké rohožky a čistící zóny výrazně zamezí znečištění podlah.

## Suché čištění

Moderní metodou je intenzivní čištění textilních vláken extrakčním práškem CARPETLIFE s vynikajícími schopnostmi rozpouštění nečistoty. Důkladně vysátý koberec stačí rovnoměrně zasypat práškem a nechat cca 1 hodinu působit. Pokud prášek mezi vlákna vmasírujete ručním nebo elektrickým kartáčem, jeho účinek se výrazně zvýší. Poté stačí koberec opět důkladně vysát. V případě silného znečištění je vhodné postup ještě jednou opakovat. Po celou dobu procesu čištění i okamžitě po něm je možné koberec používat. Prášek lze použít i pro lokální čištění nejvíce zašpiněných míst aniž byste tím vytvořili mapy mezi vyčištěnou a ostatní plochou.

## Tabulka odstraňování skvrn z koberců

	1. krok	2. krok
Barevné tužky, bílé víno, čaj, červené víno, hořčice, chilli, inkoust, kakao, kari, káva, likér, maggi, makeup, margarín, mléčné produkty, moč, oční stíny, omáčka, rez, růž, smetana, sója, vejce, voskovky, zelenina, zmrzlina	①	
Majonéza, máslo, rtěnka, tuk	①	popř. ②
Dehet, fix, krém na boty, kuličkové pero, lak, lepidla (zbytky), olej, permanentní popisovač, pryskyřice, razítková barva, vosk na parkety	① ②	
Campari, cola, dětská výživa, krev, ovoce	studená voda	①
Cukr, čokoláda, kečup, limonáda, marmeláda, med, ovocné šťávy, pivo	teplá voda	①

## Odstraňovače skvrn ze syntetických vláken

1 FLECK&WEG

2 FLECKENSPRAY R

## Pravidla pro odstraňování skvrn

- Skvrny odstraňovat ihned. Čím dříve k odstranění skvrny přistoupíte, tím úspěšnější bude výsledek.
- Skvrny zásadně odstraňovat od okraje do středu, tím se zamezí rozšíření a rozmazání.
- Nikdy nedřít tlakem. Dřením může vzniknout zfilcování. Postupovat v klidu a trpělivě. Hektika může vést ke zhoršení znečištění nebo také k poškození materiálu.
- Používejte zásadně vhodné odstraňovače skvrn. Domácí prostředky jako mazlavé nebo neutrální mýdlo, čističe na nádobí nebo okna, salmiakové soli nebo terpentýn mohou způsobit nevratné poškození vlákna nebo silné znovuznečištění ošetřeného místa.

## Návod pro účinné odstranění skvrn

- Tekutiny nejprve savým hadrem odtupovat, volně ležící nečistoty vysát.
- Skvrnu identifikovat podle tabulky a pro odstranění zvolit doporučený odstraňovač.
- Před použitím vyzkoušet odolnost barev a čištěného materiálu odstraňovačem skvrn na nenápadném místě.
- Odstraňovač skvrn nastříkat na čistý, savý hadřík, který nepouští vlákna a skvrnu odtupováním odstraňovat od okraje do středu. Zde se uplatní speciální účinné hadry z mikrovláken. Nikdy nedřít tlakem.
- Rozpuštěné substance ze skvrny čistout a suchou stranou hadříku nebo jiným savým hadříkem odtupovat.
- U velmi odolných skvrn postup popř. zopakovat.
- Na závěr místo přečistit čistou vodou a odtupovat dosucha. Popř. pro vysušení zbytkové vlhkosti položit suchý hadřík na místo a zatížit.

## FLECK&WEG

Odstraňovač vodou rozpustných i nerozpustných skvrn. Působí aktivním kyslíkem také proti barevně intenzivním skvrnám jako červené víno, káva, čaj apod. Odstraňuje rýhy od gumy, gumových podpatků, fixů apod.

100 ml



## FLECKENSPRAY R

Odstraňovač skvrn na bázi vysoce účinných aktivních látek odstraňuje odolné nečistoty jako žvýkačky, olej, tuky, asfalt, lepidla, barvy apod.

200 ml



## FRESH-UP

Osvěžuje koberec čerstvou Fresh-Up vůní. Rozpuští nečistoty a skvrny, je ideálním předčističem při suchém extrakčním čištění. Vhodný pro čištění padem z mikrovlákna.

Spotřeba: 500 ml = 50 m<sup>2</sup>

500 ml



## CARPETLIFE - prášek

Hrubý čistící granulát na koberce s vynikající schopností rozpouštět nečistoty. Podlaha může být kdykoliv během čištění používána. Díky optimalizované velikosti zrna téměř žádná tvorba prachu.

Spotřeba: 1 kg = 15 m<sup>2</sup>

1 kg

10 kg



Koberec	Typ vlasu	Materiál	Váha vlasu (g/m <sup>2</sup> )	Váha celkem (g/m <sup>2</sup> )	Výška celkem (mm)	Rubová strana	Užitná třída	Stupeň komfortu	Šíře role (m)
	ISO 2424	ISO 2424	ISO 2424	ISO 8543	ISO 1765		EN 1307	EN 1470	
AMARO		100% PP	1 200	2 170	9,0	synt. juta	22	LC4	4 / 5
BUGGY		100% PP	470	1 810	7,5	filc	22	LC1	4
EFEKT		100% PP	300	1 145	7,0	filc	22	LC1	4 / 5
EFEKT AB		100% PP	330	1 300	7,0	synt. juta	22	LC1	3 / 4
ELECTRA		100% PA	750	1 580	11,0	filc	22	LC5	4
IBIZA		100% PP	1 150	2 030	12,0	filc	22	LC4	4
LAGUNA		100% PA	450	1 300	12,0	filc	22	LC2	3 / 3,5 / 4 / 5
MAROKO		100% PP	450	1 650	7,0	filc	22	LC1	4 / 5
MERIDA		100% PP	520	1 520	10,5	filc	22	LC2	4
POKER		100% PA	480	1 645	13,0	filc	22	LC2	4 / 5
PREMIUM		100% PA	750	1 285	6,0	synt. juta	31	LC1	4 / 5
SPRING		100% PA	375	1 210	9,0	filc	22	LC1	3 / 4 / 5
STORY		100% PP	500	1 385	6,0	filc	21	LC1	3 / 4 / 5
STRADA		50% PA / 50% PP	590	1 920	8,0	filc	22	LC1	4 / 5
TECHPRO		85% PP / 15% PA	715	1 790	5,0	synt. juta	31	LC2	4
TRAMONTO		100% PP	800	1 690	11,5	filc	22	LC3	4 / 5
TWIST		100% PP	535	1 365	8,5	filc	22	LC2	4
VALERIA		100% PA	650	1 344	23,5	filc	22	LC3	4 / 5
VENUS		100% PA	650	1 730	9,0	filc	22	LC2	4 / 5
DĚTSKÉ		100% PA	ca. 225	ca. 945	ca. 6,5	filc	22	LC1	4

Poznámka: PA = polyamid  
PP = polypropylen

## MAGIC ROLLER set suchého čištění



✓ RYCHLÉ ✓ JEDNODUCHÉ ✓ ÚČINNÉ

### Set obsahuje:

- 1x textilní kartáč MAGIC ROLLER
- 1x teleskopická tyč
- 1x předstřík FRESH-UP 500ml
- 1x prášek CARPETLIFE 1kg

intenzivní odstraňování nečistot z koberců

